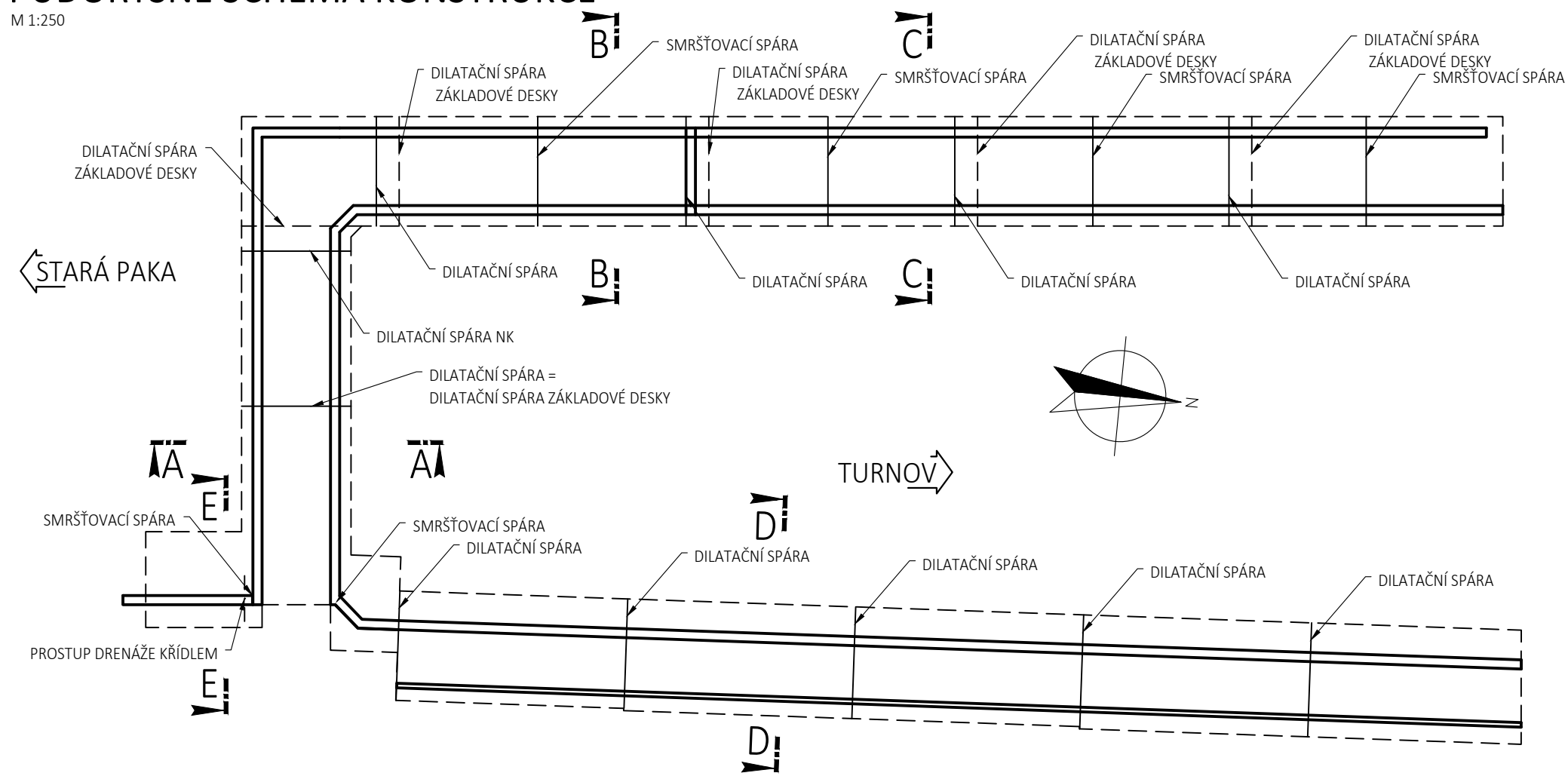


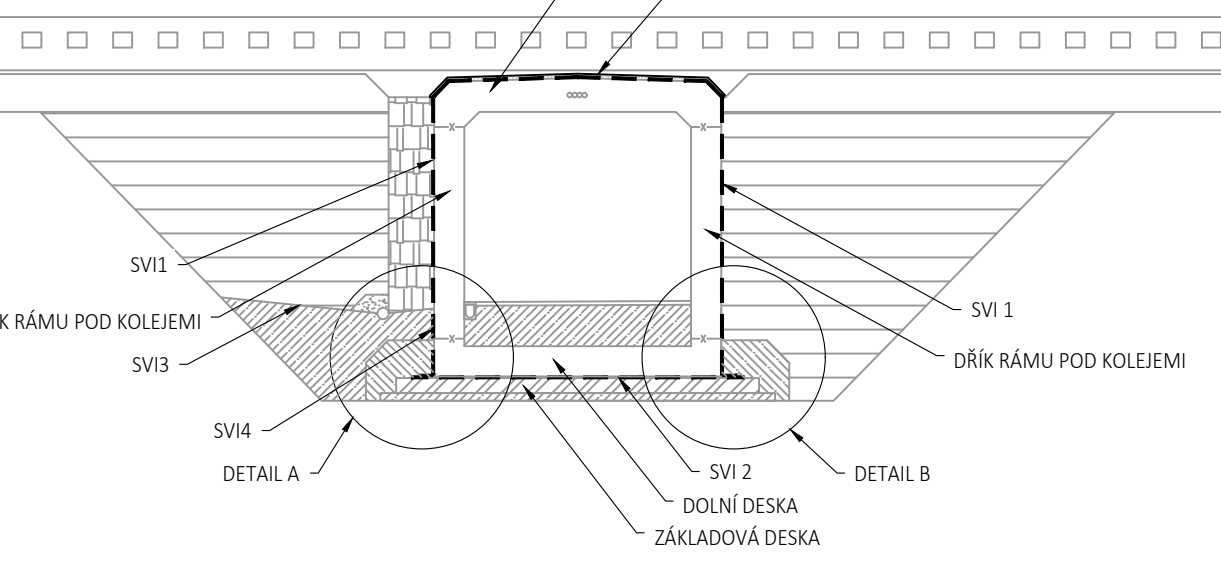
PŮDORYSNÉ SCHÉMA KONSTRUKCE

M 1:250



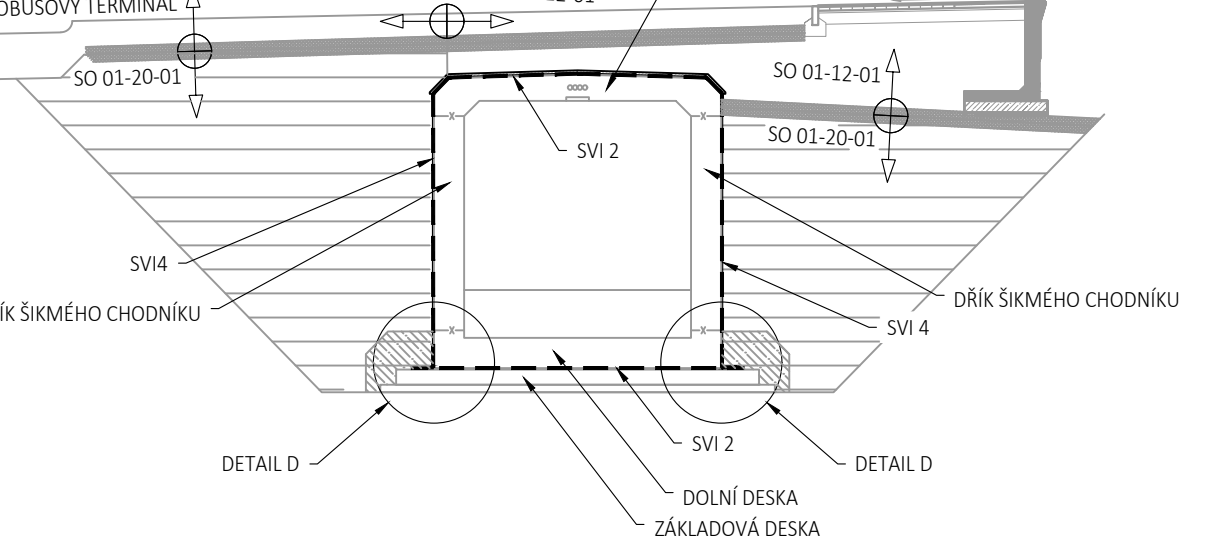
ŘEZ A-A

M 1:300



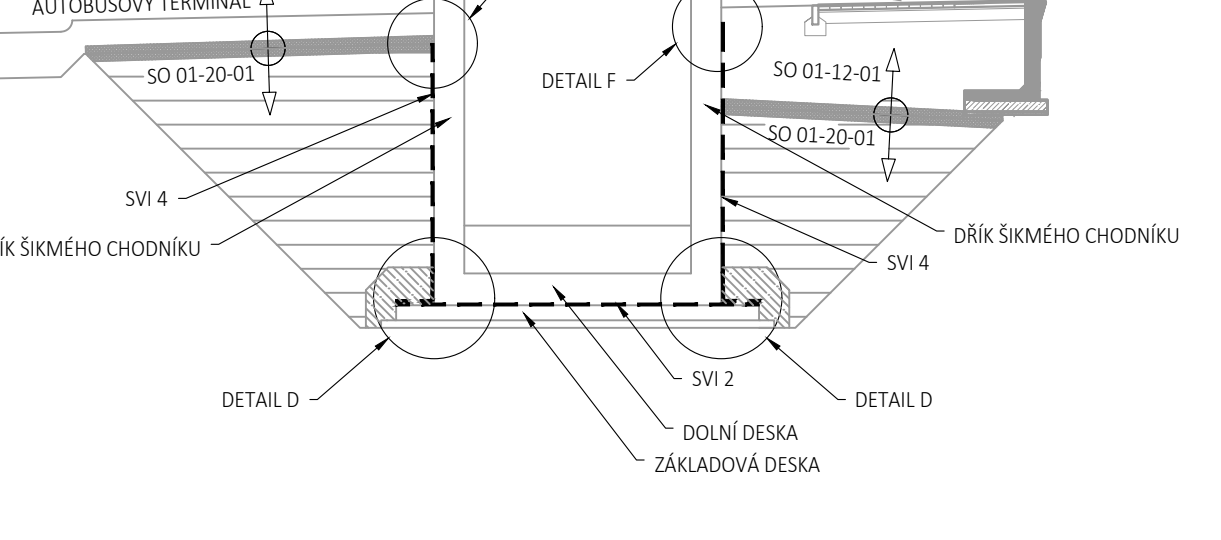
ŘEZ B-B

M 1:300



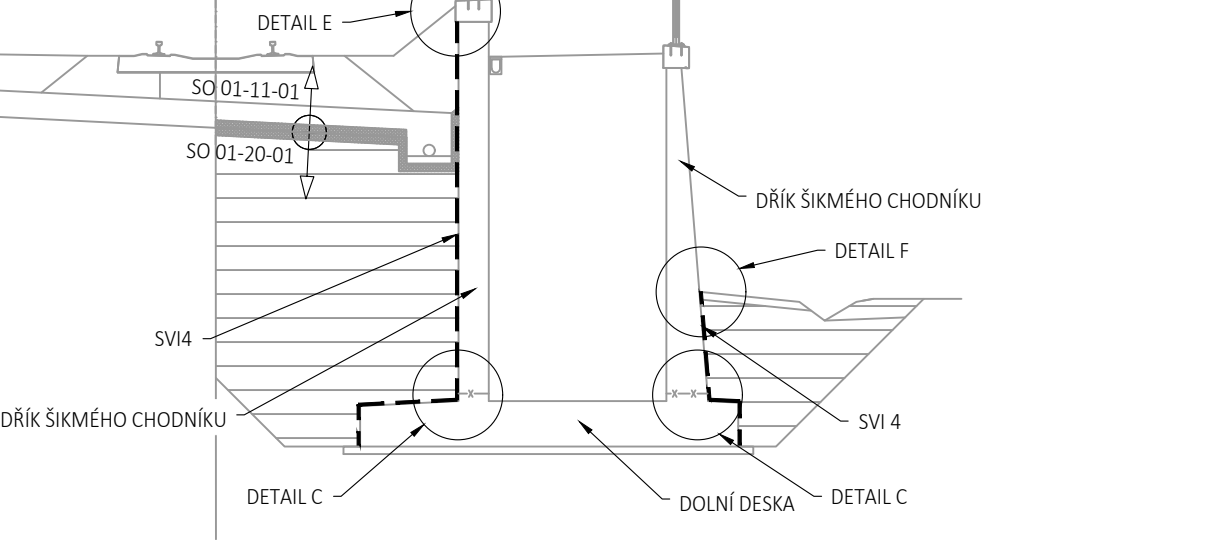
ŘEZ C-C

M 1:300



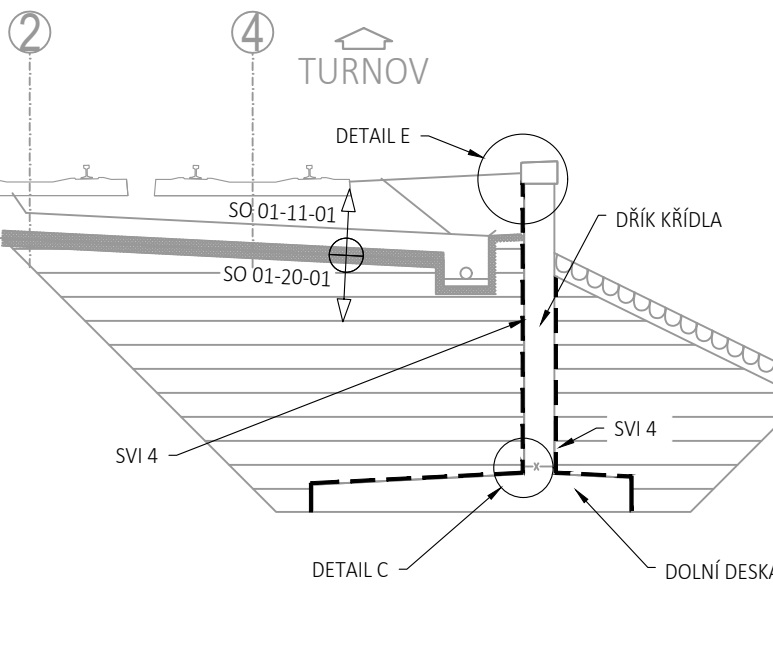
ŘEZ D-D

M 1:300



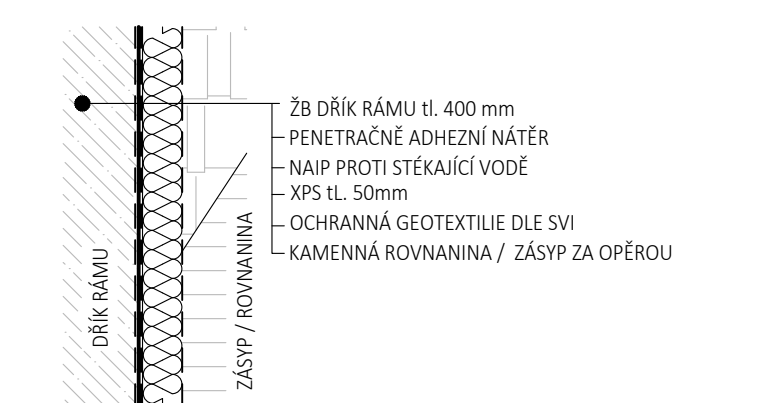
ŘEZ E-E

M 1:100



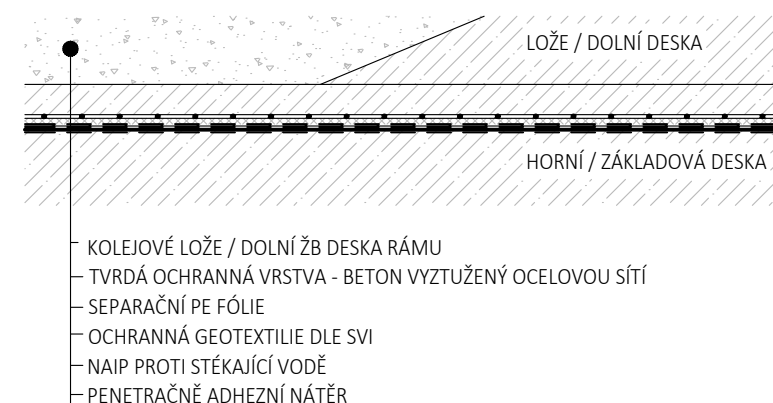
SVI 1

M 1:10; IZOLACE PROTI STĚKAJÍCÍ VODĚ S MĚKKOU OCHRANNOU; IZOLACE DRÁKŮ RÁMU POD KOLEJEMI



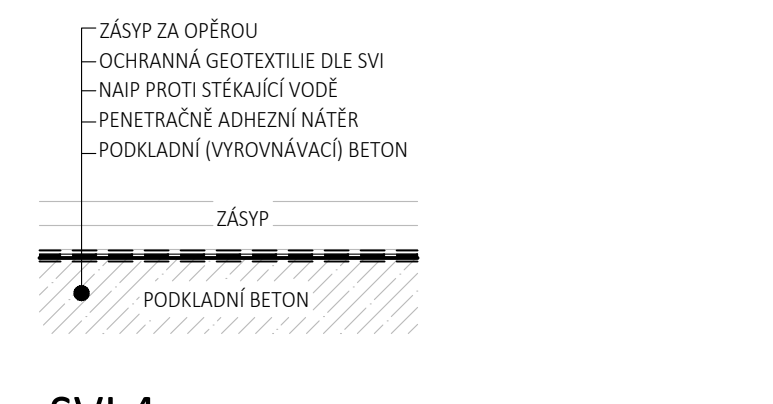
SVI 2

M 1:10; IZOLACE PROTI STĚKAJÍCÍ VODĚ S TVRDOU OCHRANNOU; IZOLACE HORNÍ / ZÁKLADOVÉ DESKY



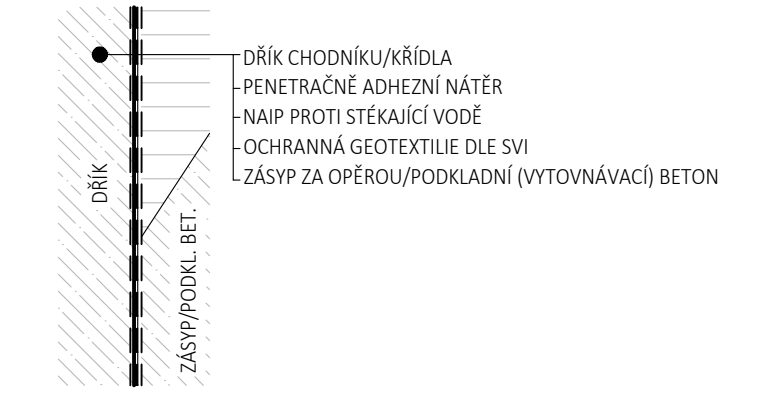
SVI 3

M 1:10; IZOLACE PROTI STĚKAJÍCÍ VODĚ S MĚKKOU OCHRANNOU; IZOLACE SPÁDOVÉ VSTŘIKY K DRENÁŽI ZA OPĚROU



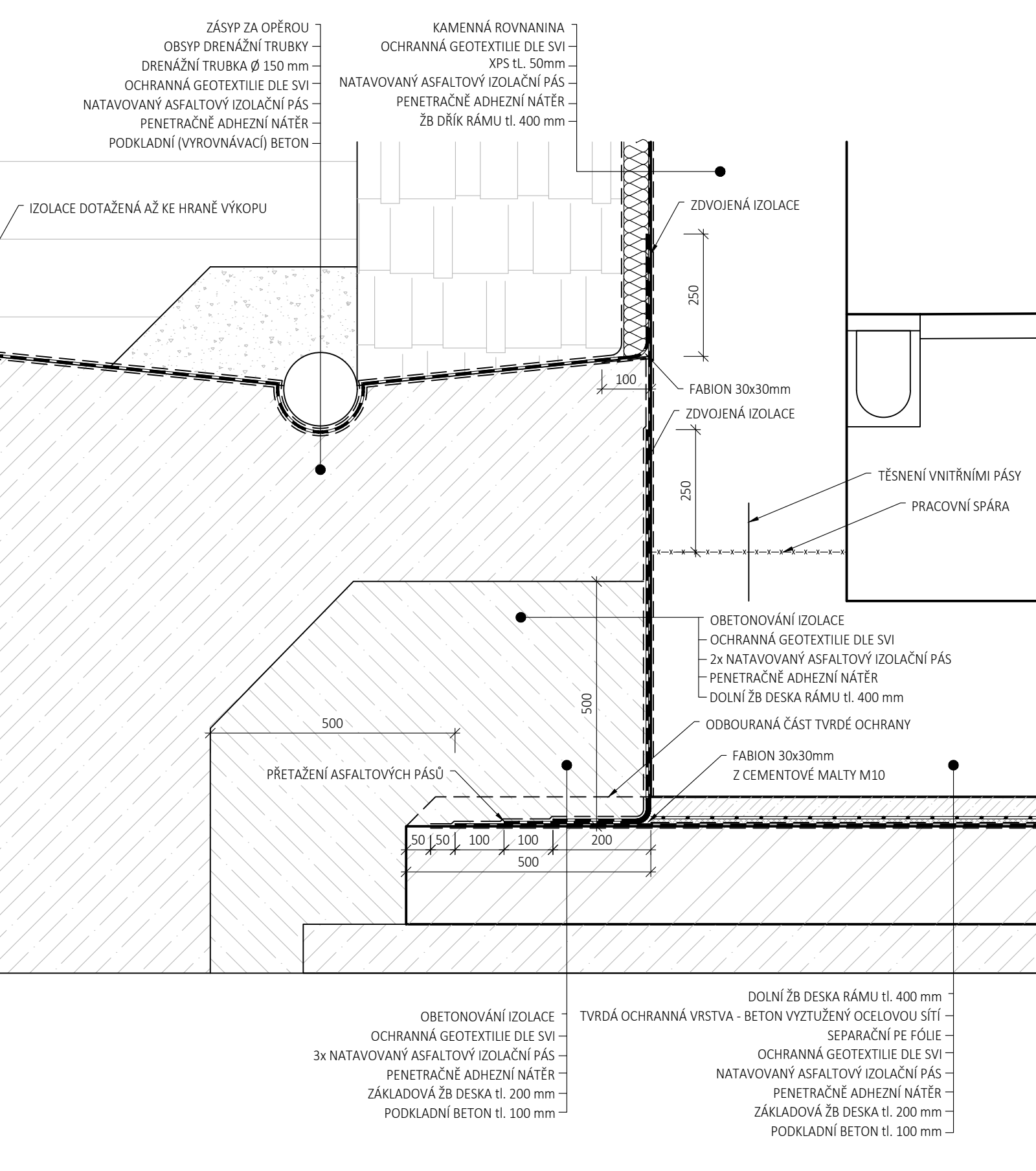
SVI 4

M 1:10; IZOLACE PROTI STĚKAJÍCÍ VODĚ S MĚKKOU OCHRANNOU; IZOLACE DRÁKŮ ŠIKMÝCH CHODNÍKŮ, KŘÍDEL A POD DRENÁŽ



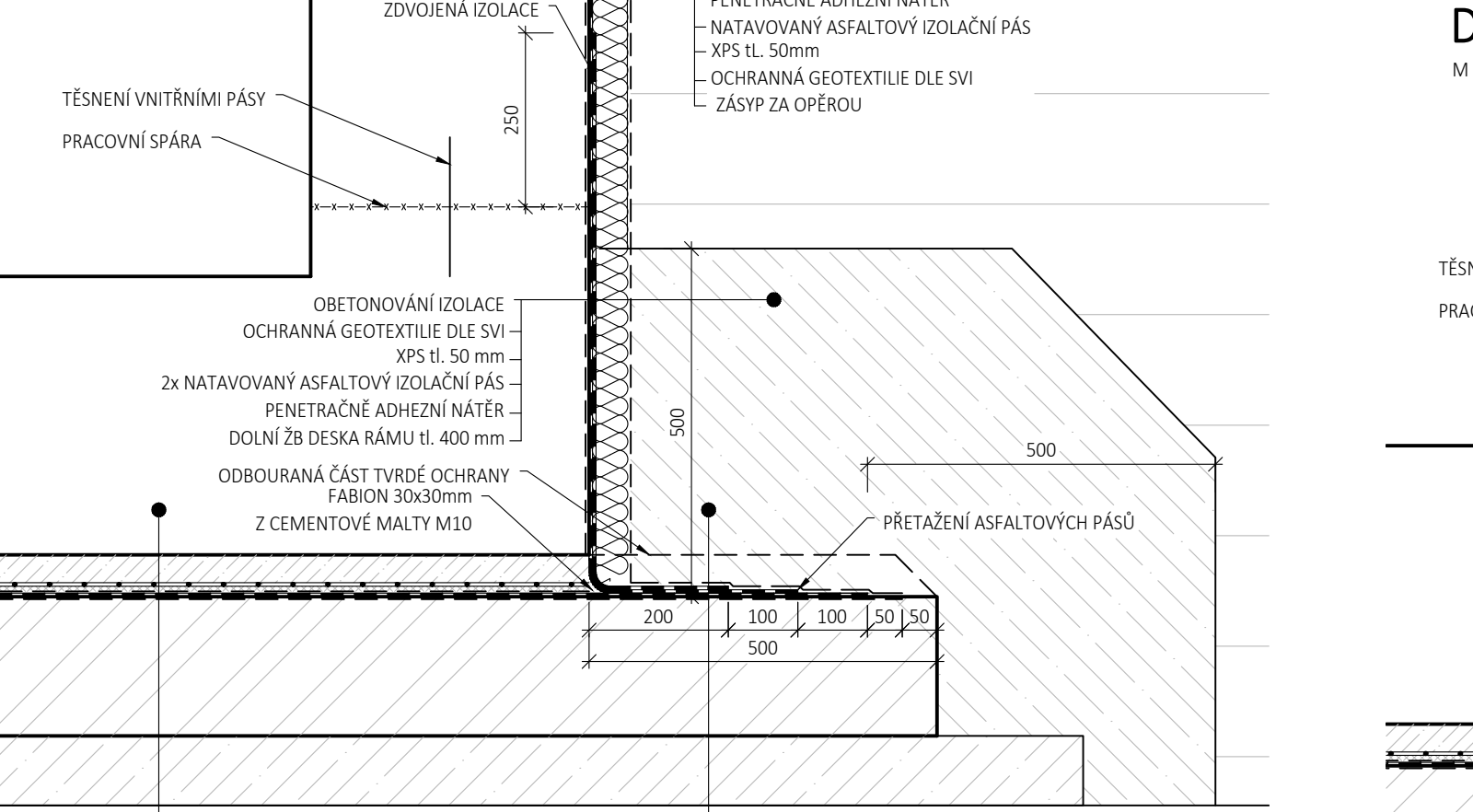
DETAIL A

M 1:10



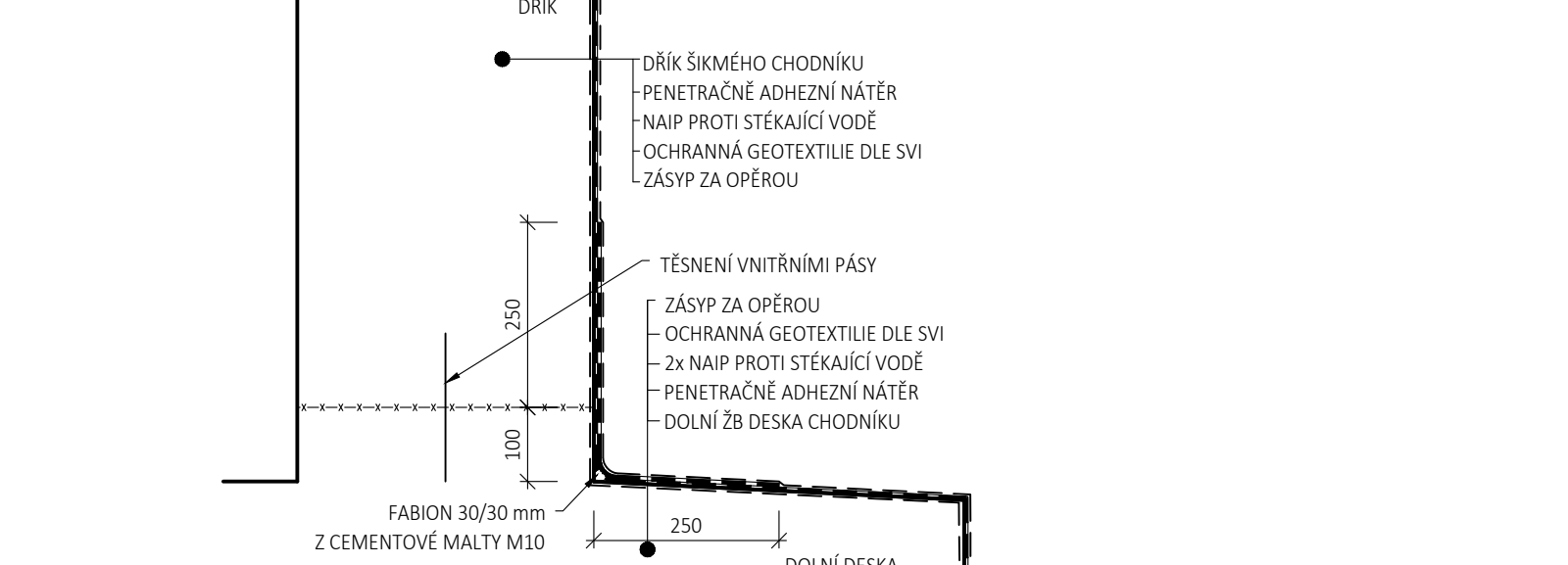
DETAIL B

M 1:10



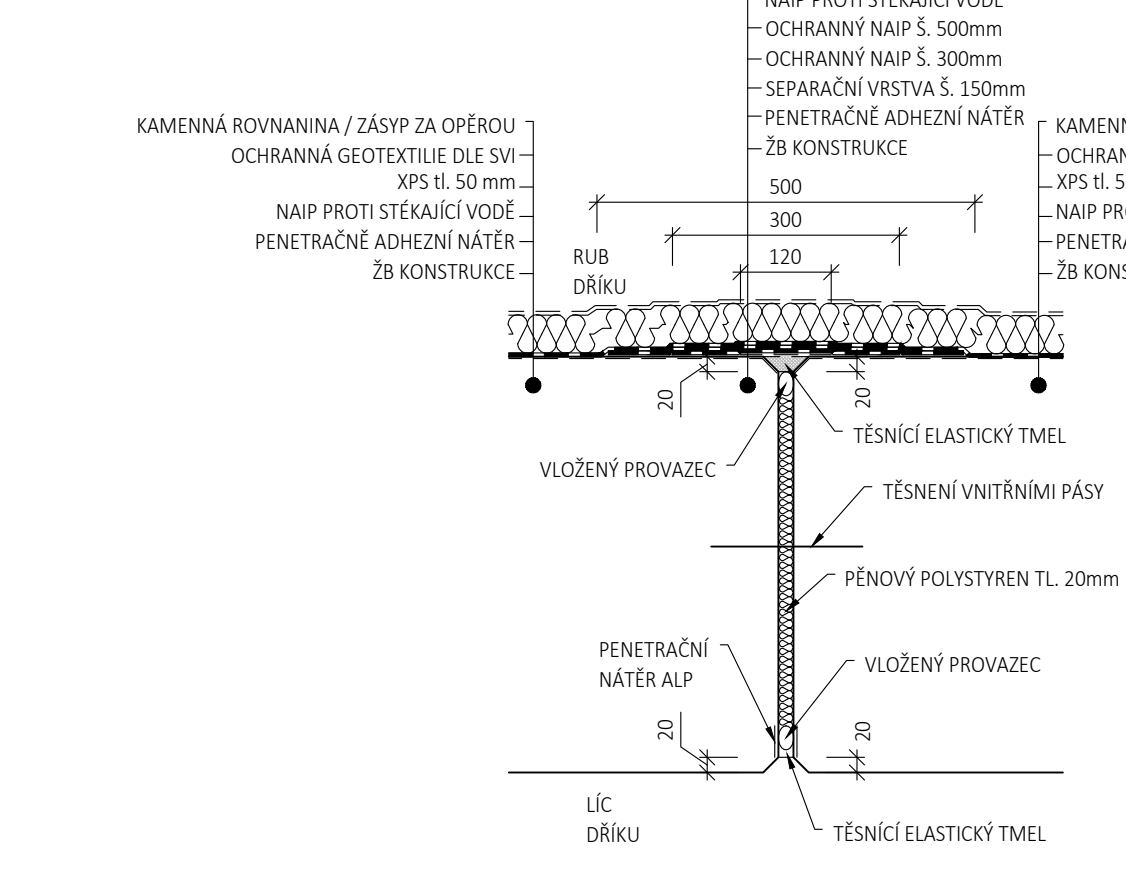
DETAIL C

M 1:10; PŘETÁŽENÍ IZOLACE U PRACOVNÍ SPÁRY NA KŘÍDEL A ŠIKMÉM CHODNÍKU K 2 NÁSTUPNÍ



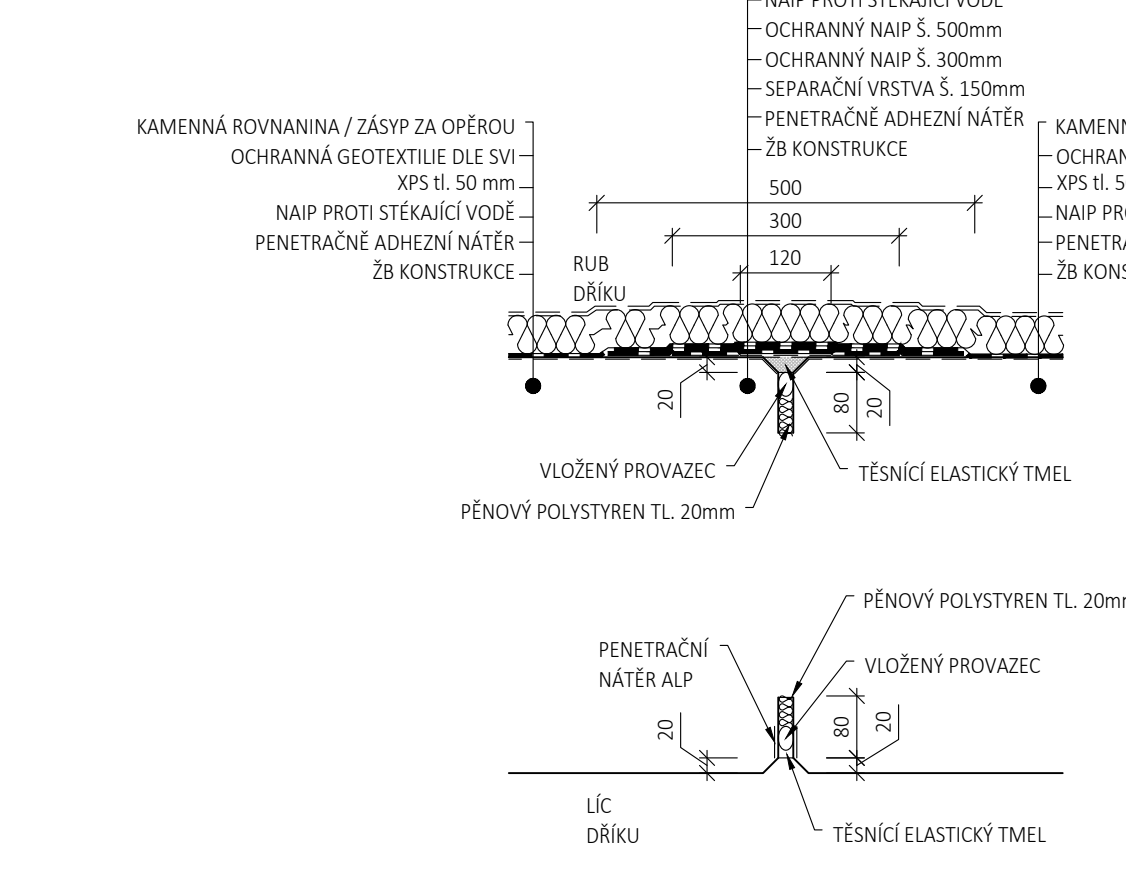
TĚSNĚNÍ DILATAČNÍ SPÁRY SVI1

M 1:10; DILATAČNÍ SPÁRA HORNÍ / ZÁKLADOVÉ DESKY



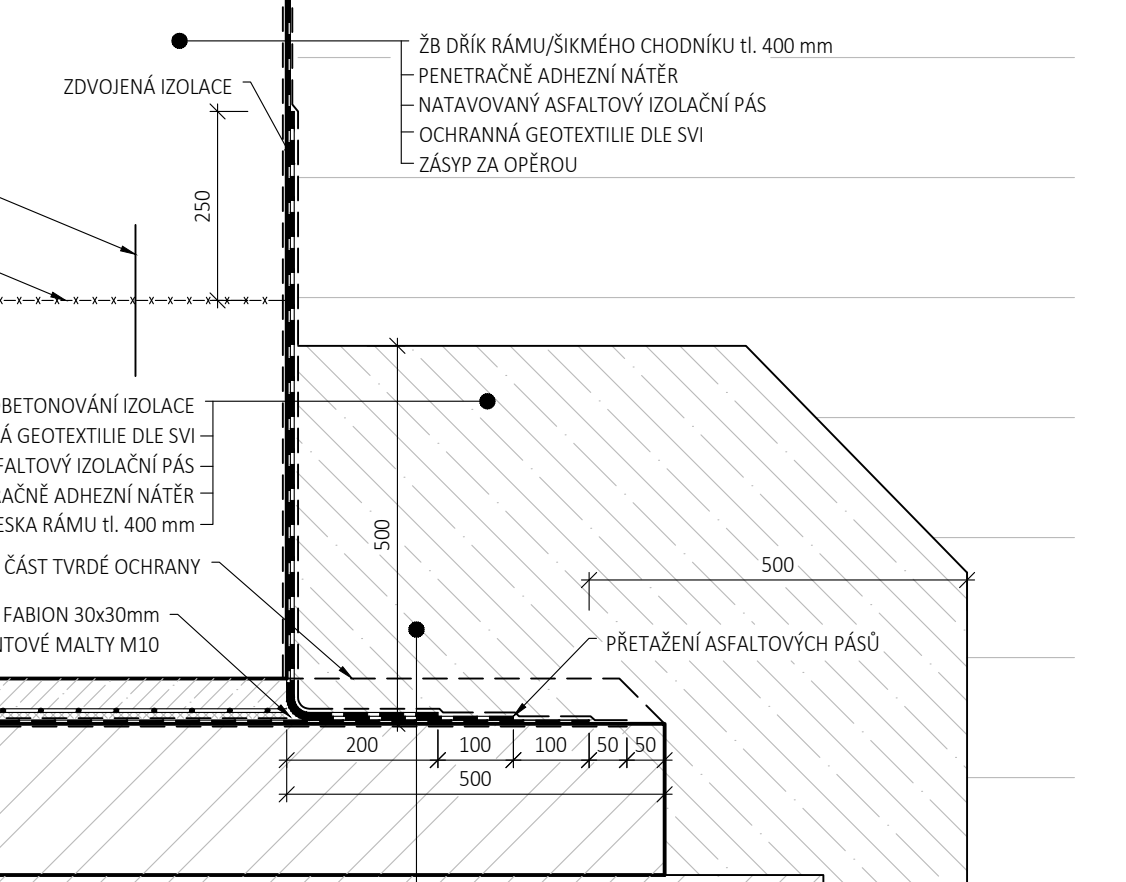
TĚSNĚNÍ SMRŠŤOVACÍ SPÁRY SVI1

M 1:10; SMRŠŤOVACÍ SPÁRA DRÁKŮ RÁMU POD KOLEJEMI



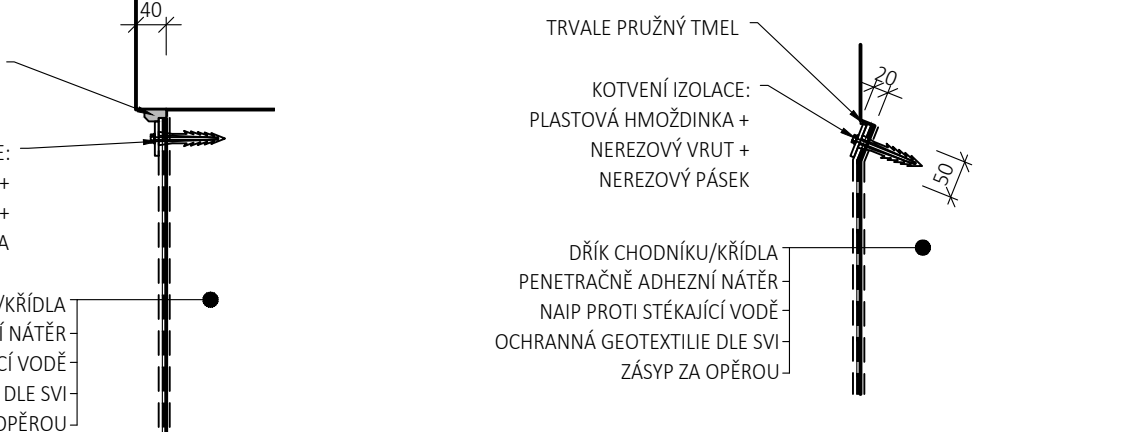
DETAIL D

M 1:10



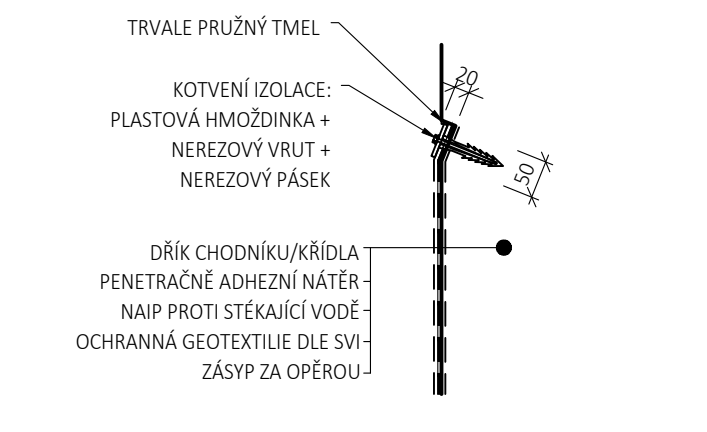
DETAIL E

M 1:10; UKONČENÍ IZOLACE U ŘÍMSY



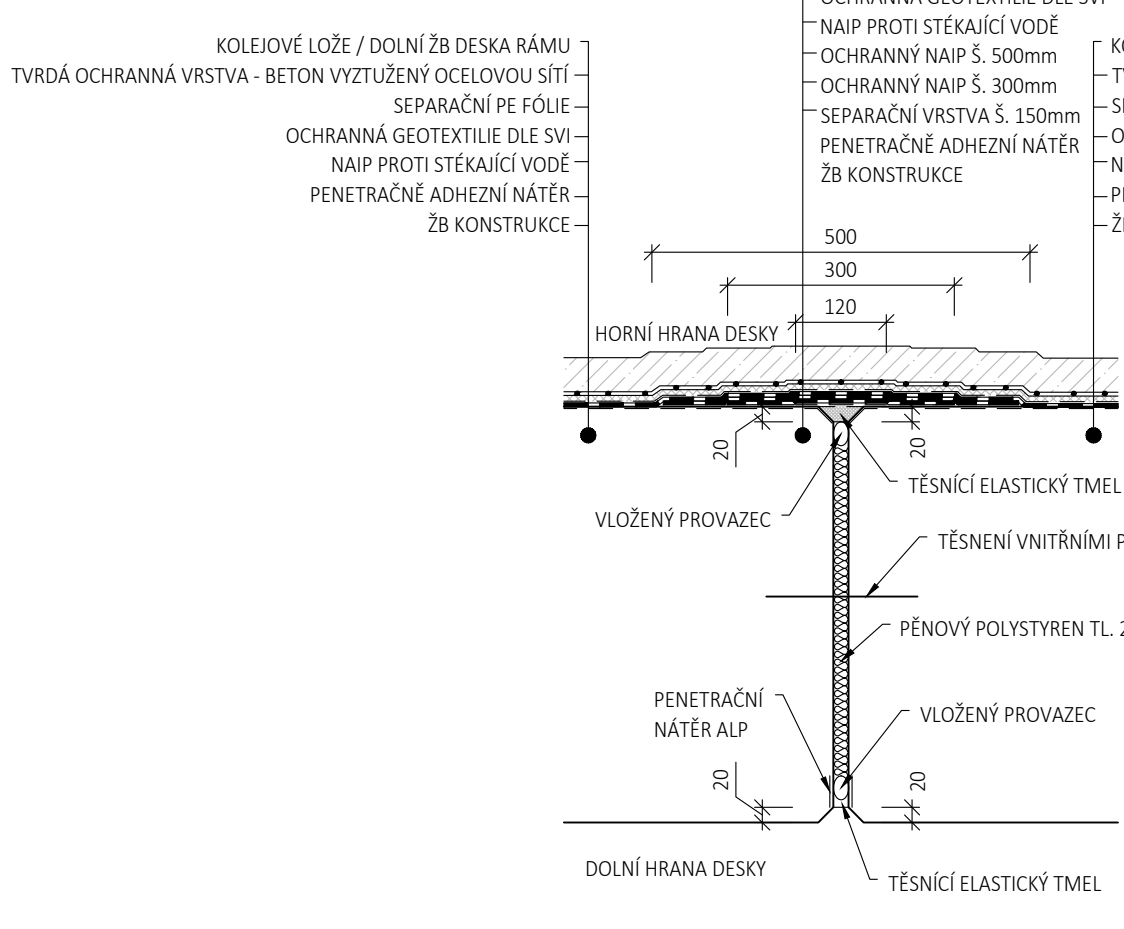
DETAIL F

M 1:10; UKONČENÍ IZOLACE U ROZHRANÍ SO



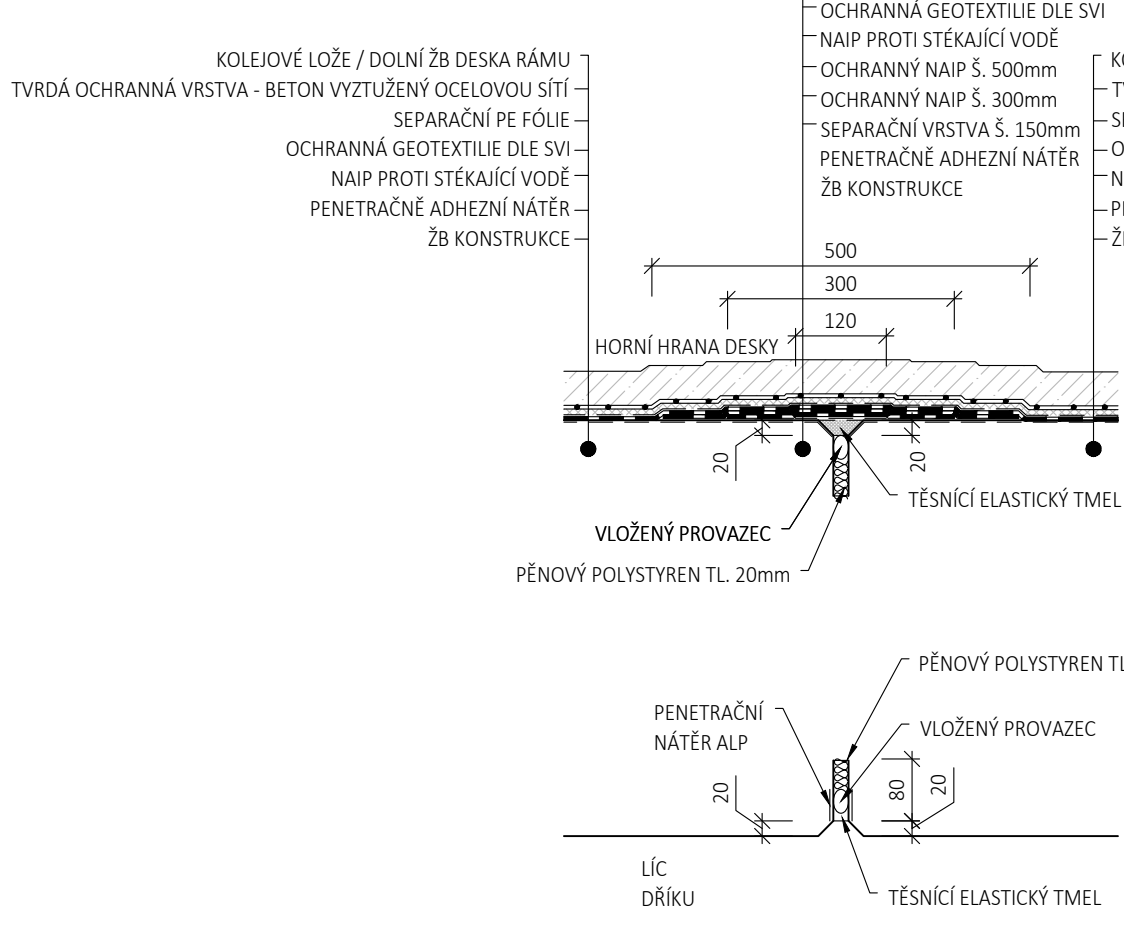
TĚSNĚNÍ DILATAČNÍ SPÁRY SVI2

M 1:10; DILATAČNÍ SPÁRA HORNÍ / ZÁKLADOVÉ DESKY



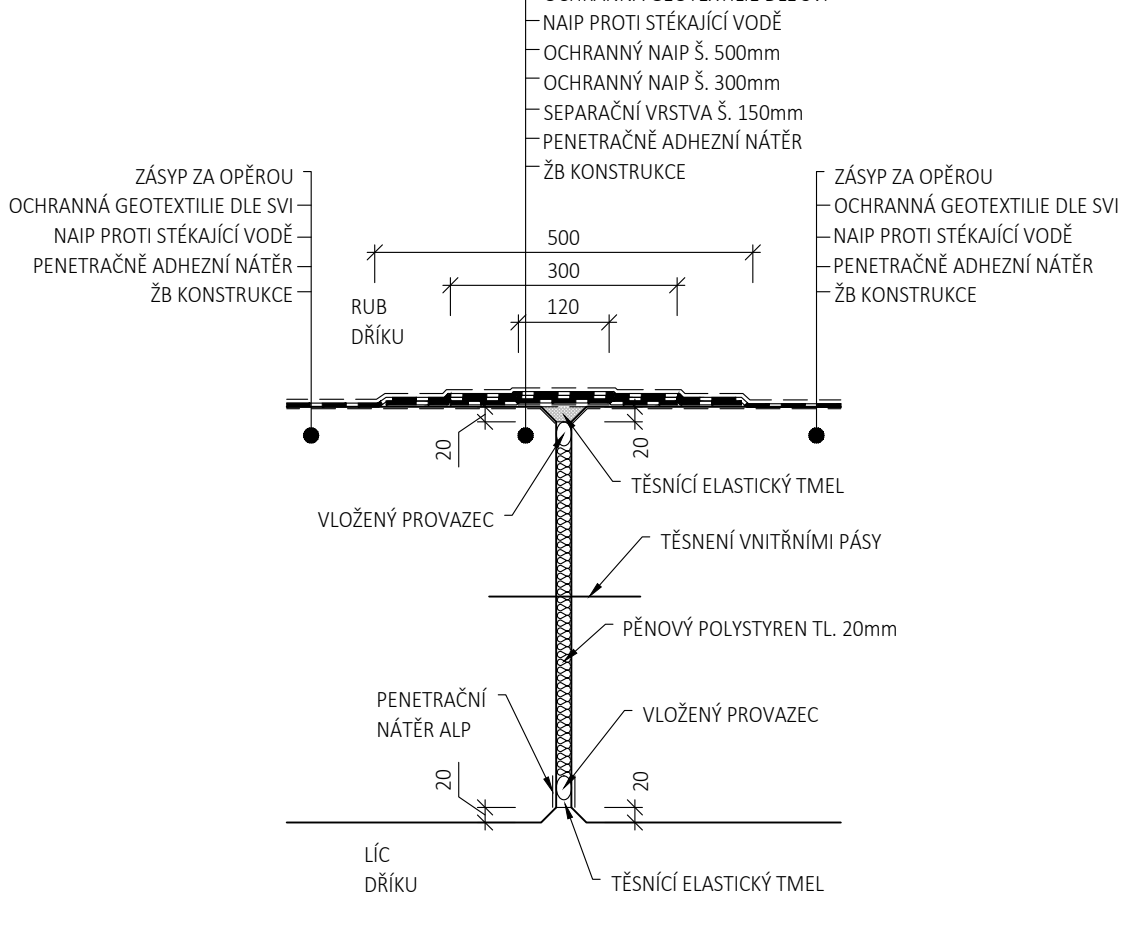
TĚSNĚNÍ SMRŠŤOVACÍ SPÁRY SVI2

M 1:10; SMRŠŤOVACÍ SPÁRA DRÁKŮ ŠIKMÝCH CHODNÍKŮ



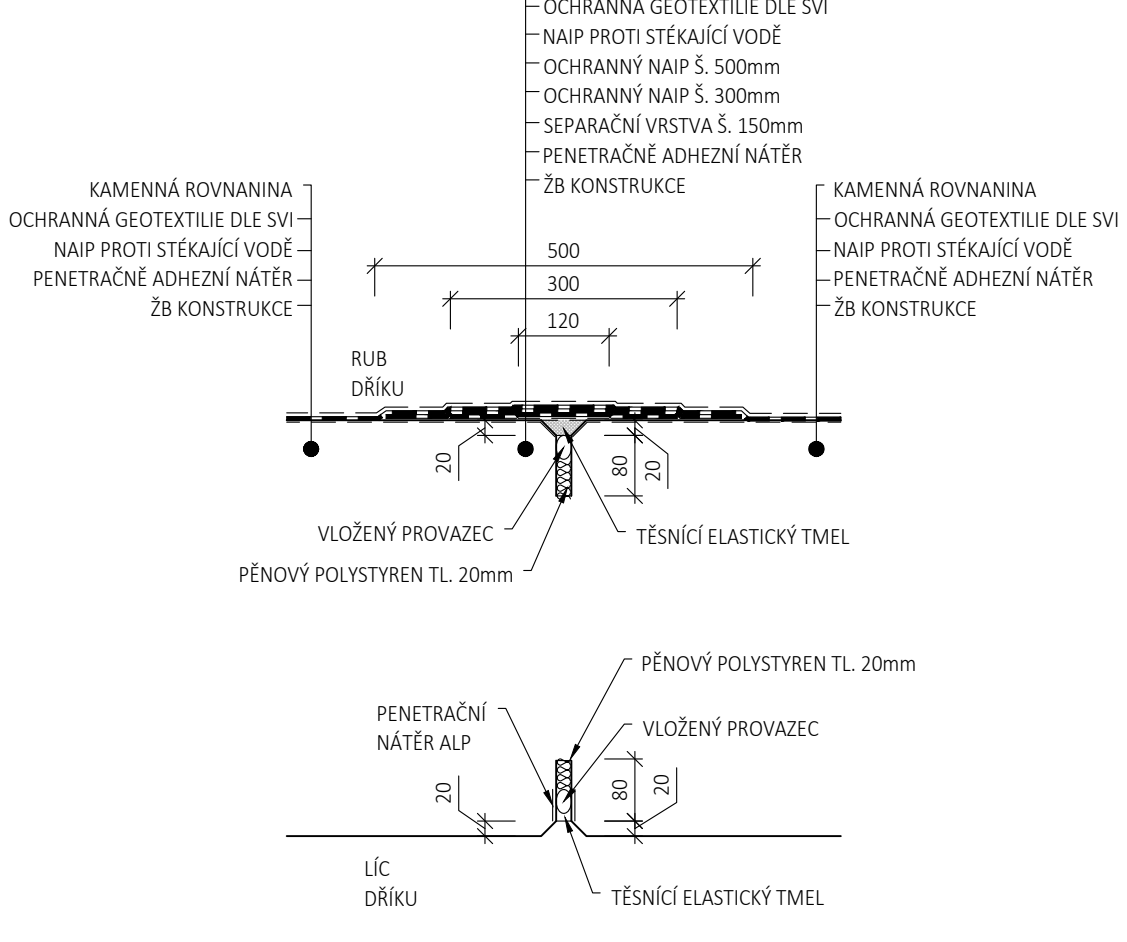
TĚSNĚNÍ DILATAČNÍ SPÁRY SVI4

M 1:10; DILATAČNÍ SPÁRA DRÁKŮ ŠIKMÝCH CHODNÍKŮ



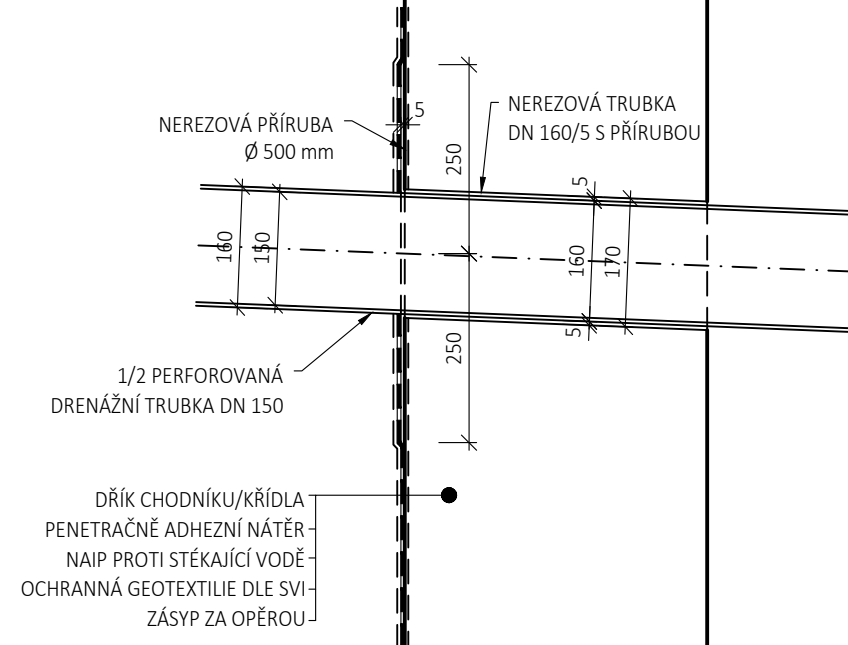
TĚSNĚNÍ SMRŠŤOVACÍ SPÁRY SVI4

M 1:10; SMRŠŤOVACÍ SPÁRA HORNÍ DESKY



DETAIL PROSTUPU DRENÁŽE KŘÍDLEM

M 1:10; UKONČENÍ IZOLACE U ROZHRANÍ SO



POZNÁMKY:  
NA KONSTRUKCI JSOU POUŽITY 4 SYSTÉMY VODOTĚSNÝCH IZOLACÍ:  
SVI 1: IZOLACE PROTI STĚKAJÍCÍ VODĚ S MĚKKOU OCHRANNOU - IZOLACE DRÁKŮ RÁMU POD KOLEJEMI - SVISLÁ IZOLACE - NAIP + XPS + GEOTEXTILIE  
SVI 2: IZOLACE PROTI STĚKAJÍCÍ VODĚ S TVRDOU OCHRANNOU - IZOLACE HORNÍ / ZÁKLADOVÉ DESKY - VODOROVNÁ IZOLACE - NAIP + GEOTEXTILIE + SEPARAČNÍ FOLIE + BETON VYTUŽENÝ OCELOVOU SÍTÍ  
SVI 3: IZOLACE PROTI STĚKAJÍCÍ VODĚ S MĚKKOU OCHRANNOU - IZOLACE SPÁDOVÉ VSTŘIKY K DRENÁŽI ZA OPĚROU - VODOROVNÁ IZOLACE - NAIP + GEOTEXTILIE  
SVI 4: IZOLACE PROTI STĚKAJÍCÍ VODĚ S MĚKKOU OCHRANNOU - IZOLACE DRÁKŮ ŠIKMÝCH CHODNÍKŮ, KŘÍDEL A POD DRENÁŽ - SVISLÁ I VODOROVNÁ IZOLACE - NAIP + GEOTEXTILIE  
CELKOVÉ PLOCHY JEDNOTLIVÝCH SVI JSOU VÝPOČTENY VĚTNĚ ZKROUŽENY NA PŘEHLEDY

POUŽITÉ MATERIÁLY:  
IZOLACE NAIP  
MĚKKÁ OCHRANA IZOLACE + XPS  
MĚKKÁ OCHRANA IZOLACE  
TVRDOU OCHRANNOU IZOLACE  
SEPARAČNÍ PE FOLIE 0,4 mm + GEOTEXTILIE DLE SVI DLE TN2 73 6280  
NATAVOVANÁ ASFALTOVÁ PÁSOVÁ, PRŮTOKOVNOST min. 30% DLE TN2 73 6280  
XPS 50mm + GEOTEXTILIE DLE SVI DLE TN2 73 6280  
BETON C25/30 - XC2, XC1 - C12, C12 - dmax 22mm s 6KARI SÍTÍ (Ø 6 mm, OKA 100x100mm) TL 50mm +  
PENETRAČNÍ ADHEZNÍ NÁTER - IZOLACE DLE SVI DLE TN2 73 6280

PLOCHA SVI 1: 140 m²  
PLOCHA SVI 2: 540 m²  
PLOCHA SVI 3: 70 m²  
PLOCHA SVI 4: 950 m²

03	...		
02	...		
01	...		
REVIZE	POPIS	DATUM	PODPIS

OBJEDNATEL	SPRÁVA ŽELEZNIC, STÁTNÍ ORGANIZACE DLAŽEŽNÁ 1303/7, 130 00 PRAHA 1 STAVBY SPRÁVA ŽÁPAD, SOKOLOVSKÁ 1955/278, 190 00 PRAHA 9	
------------	---	--

ZHOTOVITEL	SAGASTA s.r.o.	JKS	OSLOUPOVÝ	80p
ING. JAN KREISA	ING. EMIL ŠPAČEK	KONTROLA	MIKULKA	
PODPIS	PODPIS	PODPIS	PODPIS	
OSAH	OSAH	OSAH	OSAH	
NAZEV PŘÍLOHY	VÝKRES SYSTÉMU VODOTĚSNÝCH IZOLACÍ	ČÁST	OSLOUPOVÝ	20
DOKUMENTACE	DOKUMENTACE	DOKUMENTACE	DOKUMENTACE	
MĚŘÍTKO	1:10; 1:100	DATUM	02/2021	
POČET FORMÁTŮ	12x44			